

Úkol 6:

Napiš, jak se ti líbil animační program.
Který úkol tě bavil nejvíce a proč?

I

.....
.....
.....
.....

Milý návštěvníku, věřím, že tyto listy byly příjemnou pomůckou na cestě k pochopení tvorby Jiřího Štourače. Doufám, že animační program Tě moc bavil a znovu se přijdeš podívat na další výstavy do výstavní síně Sokolská. Moc se na Tebe těšíme.

Odpovědi:

- Úkol 1b: náměty: zátiší / interiéry, lidi / figury, ilustrace / kresby, architektura
- Úkol 1c: modrá, zelená, červená / hnědá / okrová
- Úkol 2: 2,4,6,8
- Úkol 2b: Piero della Francesca: 1
Jan Zrzavý: 3,5,7
- Úkol 4: U studny, Maruška, Před zrcadlem
- Úkol 5: zleva: Kytice / Mateřídouška, úvodní báseň sbírky; uprostřed: balada Zlatý kolovrat; vpravo: balada Vodník

Symboly:

- = víš, že?
- I.= 1.-3. ročník ZŠ
- II.= 4.-6. ročník ZŠ
- III.= 7.-9. ročník ZŠ

Zdroje:

- Informace o autorovi: www.cdk.cz/rp/clanky/212/rozhovor-s-jirim-stouracem/ k 11.11.2010
- Fotka autora z: www.kokolia.cz/gallery2/main.php?g2_itemId=316 k 18.11.2010
- O Janu Zrzavém: www.pesek.wz.cz/okrouhlice/cesky/zrzavy.htm k 18.11.2010
- Wikipedie [online]. 5.11.2010 [cit. 2010-11-19]. Giotto di Bondone. Dostupné z: cs.wikipedia.org/wiki/Giotto_di_Bondone

Vystělivky:

¹Wikipedie [online]. 5.11.2010 [cit. 2010-11-19]. Giotto di Bondone. Dostupné z: cs.wikipedia.org/wiki/Giotto_di_Bondone

VÝSTAVNÍ SÍŇ SOKOLSKÁ 26

Sokolská tř. 26, 702 00 Ostrava 1
Tel.: 596 138 937, e-mail: sokolska26@ckv-ostrava.cz
<http://www.ckv-ostrava.cz>

OTEVŘENO: pondělí – pátek 8.00 – 18.00
sobota 10.00 – 14.00, neděle 13.00 – 17.00

Dialogové listy vznikly u příležitosti výstavy Jiřího Štourače (Výstavní síň Sokolská, 18. 11. 2010 – 7. 1. 2011)
Koncepce: Mgr. Tereza Turoňová
Texty: Mgr. Tereza Turoňová
Foto: Mgr. Tereza Turoňová, web
Grafická úprava: Ing. Zuzana Sýkorská

VÝSTAVNÍ SÍŇ SOKOLSKÁ 26

Milý návštěvníku!

Držíš v ruce univerzální pracovní list, který tě provede životem a tvorbou umělce Jiřího Štourače.

Jiří Štourač je mnohostranný umělec. Kreslí, malíř, scénograf, restaurátor a ilustrátor. Tento umělec je ojedinělou osobností na poli současného výtvarného umění. Zcela se odchyluje od avangradních tendencí současných výtvarných umělců.



V pracovním listě se můžeš setkat u jednotlivých úkolů s označením: I., II., III., díky tomu poznáš, zda je úkol vhodný právě pro tebe.

I. = 1-3. ročník ZŠ, II. = 4-6. ročník ZŠ,
III. = 7-9. ročník ZŠ

Úkol 1:

Projdi si výstavu a pozorně si všiměj obrazů a názvů děl.

a) Jak na tebe působí obrazy?

.....
.....
.....
.....
.....

b) V dílech Jiřího Štourače můžeme vidět několik opakujících se námětů, jaké jsou to? Určitě rozeznáš alespoň tři.

.....
.....

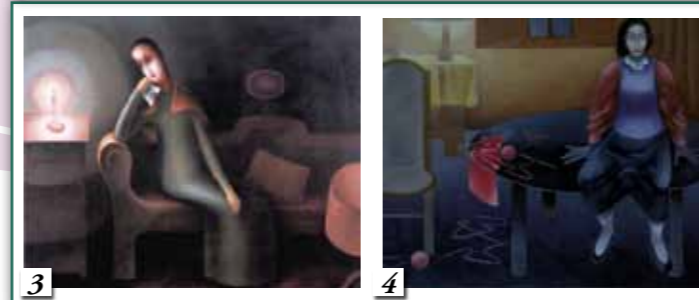
I

c) V díle Jiřího Štourače se objevují některé barvy častěji. Pořádně si prohlédni obrazy a napiš, které to jsou? Napiš tři.

.....
.....
.....
.....

d) Vyber si jedno dílo, které tě nejvíce zaujalo. Popiš jej, pokud má název napiš jej.

Jiří Štourač se netají tím, že obdivuje italská díla starých mistrů jako je Giotto anebo Piero della Francesca a jeho dílo silně ovlivnila osobnost českého výtvarníka Jana Zrzavého.



Úkol 2:

Pozoruj dvojice obrázků na první straně. V každé dvojici je jedno dílo Jiřího Štourače. Poznáš, které to je?

a) Napiš čísla obrázků, jejíž autorem je podle tebe Jiří Štourač.

.....

Víme, že Jiří Štourač se inspiroval starými Italskými mistry. Sám autor uvádí Giotto di Bondone (1266/7 – 1337) významného předchůdce renesančního umění a Pierro della Francesca (1420 - 1792) renesančního umělce.

Giotto se ve své tvorbě vrací k antice - návrat k přirozené prostorové souvislosti, vyvážené kompozici, které na diváka působí svou monumentalitou a nedostižným ideálem v antickém smyslu. Giottovo dílo bylo šokující věrným napodobením přírody. Hlavním přínosem malířství je nový kompoziční postup, jehož užívá. Předvádí na obraze výjev, který se jakoby odehrává před divákem na jevišti a jehož prostřednictvím se obraz, umělec i divák dostávají do vědomého vztahu. Všechny postavy a předměty v obraze mají vztah k celku a v tomto celku mají u svoji určitou funkci, z toho pak vzniká dojem, že vše v obraze je tam nutně, ne nahodile a obraz pak působí dojmem umělecké monumentality. Hlavním nositelem uměleckého výrazu v Giottově díle jsou postavy - titánské typy, plně přirozené

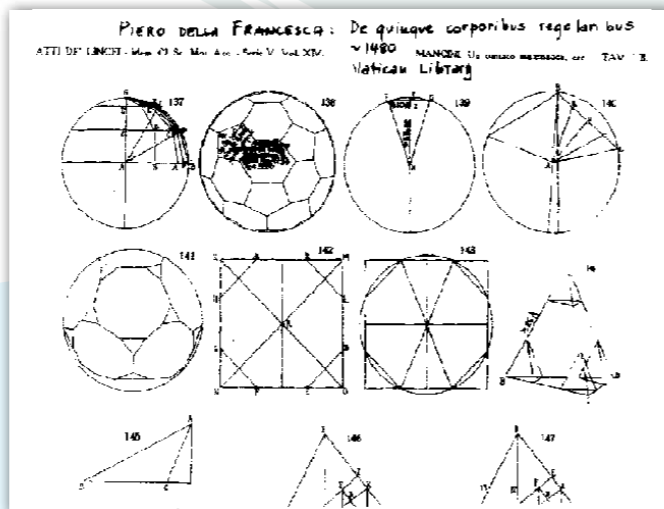
III.

b) Poznáš, které obrázky maloval Piero della Francesco a které maloval Jan Zrzavý? Napiš čísla obrázků:

Piero della Francesco:

Jan Zrzavý:

síly a životního zdraví a spíše drsné než půvabné. Tento rys jeho tvorby se svým způsobem stal vzorem pro většinu renesančních malířů.¹ Piero della Francesco uchvátil Jiřího Štourače svou precizností a technikou malby. Tento Italský umělec vytvořil schéma: tzv. kánon, jak vystavět obraz.



Úkol 3:

Teď se pohodlně usaď před obraz, do kterého by sis přál /a vstoupit a zjistit, co se v něm odehrává. Můžeš si vybrat ze dvou vybraných obrazů, který je pro tebe zajímavější. Zátíší s pohořím anebo obraz Noc. Pokud nejsi ve Výstavní síni, pozorně se soustřeď na vybraný obrázek pod textem.



a) Uvolni se a nechej se vnést do obrazu. Nechej působit svou fantazii a v tichosti si představuj, co se v obraze odehrává...

Úkol 4:

Jiří Štourač mi prozradil, že v některých obrazech jsou lidi, které zná. Uhodni a napiš názvy děl, na kterých jsou lidé z autorova okolí?

.....
.....

Jiřímu Štouračovi se přihodila zajímavá věc. Namaloval obraz, který se jmenuje Jan. Je to obraz malého chlapce. Bylo to v době, kdy ještě sám neměl syna. Syn se mu narodil až dva roky poté. Zajímavé je, že všichni tvrdí, že hoch na obraze je dle podoby jeho syn. Autor tak říká, že si syna předpověděl.

b) Do volného pole namaluj, co se ve tvé fantazii v obraze odehrálo. Namaluj osoby, věci, situace, které tě ve tvé imaginaci potkali v obraze. Dále můžeš svůj zážitek popsat.

.....
.....
.....

Štourač kresebný projev ve svých malbách obohacuje o zajímavé řešení prostoru. Jeho díla vznikají pomalu, promyšleně a zachycují krajiny či místa, uchovávací si svou archaickou krásu. Ztotožňuje se s řádky dopisu Jana Zrzavého mladému malíři, kde říká, že není třeba se starat, abychom byli moderními, protože už tím, že žijeme v nějaké době a jsme k ní vnímaví, se stáváme současnými. Tvrdí, že forma se musí nějak proměňovat, ale také může na něco z minulosti plynule navazovat.

Úkol 5:

Tento úkol je velmi náročný. Je pro opravdu nejšikovnější pilné žáky, kteří mají rádi literaturu. Určitě jsi už slyšel /a o spisovateli, který se jmenuje Karel

Jaromír Erben (1811 – 1870). Jeho nejvýznamnější, dokonce sfilmované dílo se jmenuje Kytice. Je to jeho nejslavnější sbírka balad. Jak jistě víš balady nekončí dobře, takže tento úkol je pro nebojácné.



Jiří Štourač ilustroval všech 13 básní se Sbírkou Kytice. Uhodneš podle obrázků, o kterou baladu se jedná? Název napiš pod obrázek. Pokud je to pro tebe moc těžké půjč si celou knížku a přečti si ji, určitě se ti to bude ve škole hodit. Na obrázcích jsou tři z nich.